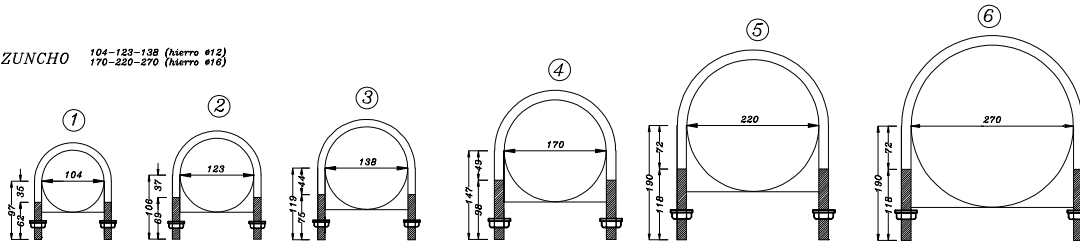
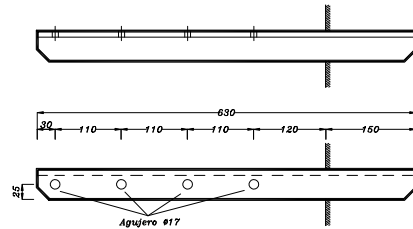


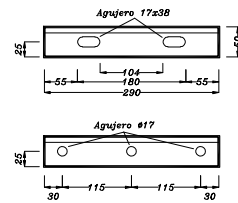
ZUNCHO 104-123-138 (hierro #12)
170-220-270 (hierro #16)



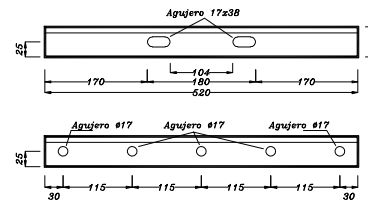
7 TIPO A1
(L. 50x50x6-4#17)



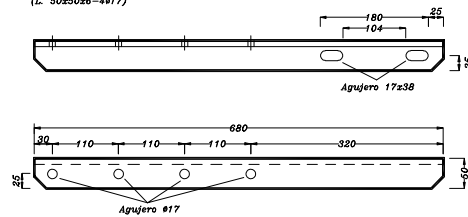
8 HIERRO C1
(50X50X6)



9 HIERRO C3
(50X50X6)



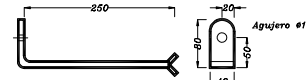
10 HIERRO M2
(L. 50x50x6-4#17)



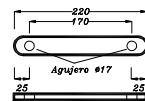
11 HIERRO
F.R. Sencilla
(Planchuela 40x8)



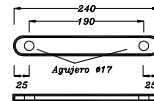
12 TIPO L
(Planchuela 40x8-1#17)



13 HIERRO P2
(Planchuela 40x8-2#17)



14 HIERRO P3
(Planchuela 40x8-2#17)



NOTA: Medidas expresadas en mm.-

CODIGOS:

019604-A1 019643-Z1
019608-C1 019647-Z2
019609-C3 019651-Z3
019613-FR 019657-Z4
019625-L 019660-Z5
019629-M2 019661-Z6
019633-P2
019634-P3

UTE GERENCIA SECTOR
PROYECTOS Y NORMALIZACION
GERENCIA DIVISION REDES DE DISTRIBUCION

Ciudad de la Luz P.O. Box 2090560 Fax: 2083084 - pnc@ute.com.uy - pnc@ute.com.uy - pnc@ute.com.uy

PLANO NORMALIZADO			
HERRAJES PARA LINEAS DE BAJA TENSION CONVENCIONALES			
TEMA	HERRAJES DE BAJA TENSION		ESCALA
			1:5
FECHA	TECNICO	DIBUJANTE	CODIGO
VERSION ORIGINAL	AVT/A NORO		019604.019661
VERSION ACTUAL	05/01	Ines Almaraz	SUPERVISOR
		Daniela Martens	Ines Almaraz
ARCHIVO	AN DELIBERACIONES DE MANEJO DE PROYECTOS EN EL AREA DE PROYECTOS Y NORMALIZACION		